

clever

WOMEN'S COLLECTION | FW 17/18

Basic

Образ каждой женщины — уникален и неповторим. Он включает в себя самые разнообразные вещи различных фасонов и цветов. Но наличие индивидуальных вещей — это далеко не все, что находится в общем гардеробе. Его сердцевина — это базовый набор вещей, который в обязательном порядке должен быть у каждой женщины. Базовый гардероб состоит исключительно из тех элементов, которые без труда можно компоновать практически с любым вариантом, они достаточно универсальны, зачастую удобны и отличаются своей практичностью. Еще одной отличительной чертой таких вещей является - сдержанность оформления. Все эти главные принципы мы применили при создании базового ассортимента в коллекции сезона Осень-Зима 2017.



Акценты блока Basic

ЦВЕТНЫЕ МЕЛАНЖИ



Цветные меланжи в моде на сезон осень-зима 2017
Разнообразие составов и качества полотна:
- стандартная вискоза (95% виск, 5%эл)
- более теплое, мягкое, с небольшим ворсом (66% пэ, 30% виск, 4% эл)

КАШКОРСЕ МЕЛАНЖ СЕРЫЙ



Представляет собой трикотажное полотно, выполненное в полоску из вязаного узора «английской резинки»
- эластичная ткань
- с высокой воздухопроводностью,
- способностью восстанавливать форму
В моде уже не первый сезон

ТОНКОЕ ДЖЕРСИ



Основовязанное трикотажное полотно из вискозных и синтетических нитей.
- мягкий и приятный на ощупь трикотаж
- более тонкое, струящееся
- практически не мнется, не теряет формы
- обладает хорошей гигроскопичностью
Из него получают изящные и комфортные изделия.

КРУЖЕВО



Тренд сезона 2017.
Легкий, утонченный, изысканный образ придают кружевные вставки.
Тонкое стрейчевое кружево.

ПРИНТЫ ИМИТАЦИЯ КОЖИ



Модный принт плашкой, имитирующий фактуру кожи.

ВЯЗАНКА 100% ХЛОПОК



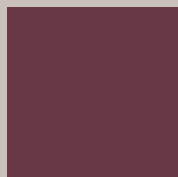
- натуральная
- мягкая фактура
- теплая
- изделия удобны в носке
- гипоаллергенны
- модная цветовая гамма



Т.СИНИЙ



ЧЕРНЫЙ



БОРДОВЫЙ



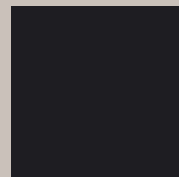
МЕЛАНЖ СЕРЫЙ

ДЖЕМПЕР 374492вэ

РАЗМЕРЫ: 42, 44, 46, 48, 50, 52
СОСТАВ: 60% вискоза, 40% п/э

ДЖИНСЫ 163354рк

РАЗМЕРЫ: 25, 26, 27, 28, 29, 30
СОСТАВ: 69% хлопок, 29% п/э, 2% эластан
ЦВЕТ: черный



ЧЕРНЫЙ



Т.СИНИЙ

ПЛАТЬЕ 374491вэп

РАЗМЕРЫ: 42, 44, 46, 48, 50, 52
СОСТАВ: 60% вискоза, 40% п/э



БОРДОВЫЙ



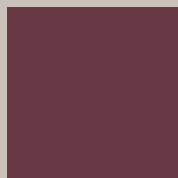
Т.СИНИЙ

ДЖЕМПЕР 374493/1вэп

РАЗМЕРЫ: 42, 44, 46, 48, 50, 52
СОСТАВ: 60% вискоза, 40% п/э

ДЖИНСЫ 163354рк

РАЗМЕРЫ: 25, 26, 27, 28, 29, 30
СОСТАВ: 69% хлопок, 29% п/э, 2% эластан
ЦВЕТ: черный



БОРДОВЫЙ



ЧЕРНЫЙ

ДЖЕМПЕР 374490вэ

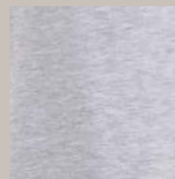
РАЗМЕРЫ: 42, 44, 46, 48, 50, 52
СОСТАВ: 60% вискоза, 40% п/э

ДЖИНСЫ 163354рк

РАЗМЕРЫ: 25, 26, 27, 28, 29, 30
СОСТАВ: 69% хлопок, 29% п/э, 2% эластан
ЦВЕТ: черный



ЧЕРНЫЙ



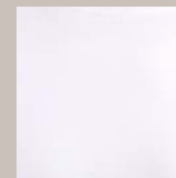
МЕЛАНЖ СЕРЫЙ

ДЖЕМПЕР 374493/2вэп

РАЗМЕРЫ: 42, 44, 46, 48, 50, 52
СОСТАВ: 60% вискоза, 40% п/э

ДЖИНСЫ 163354рк

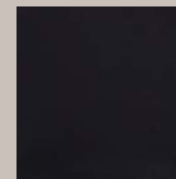
РАЗМЕРЫ: 25, 26, 27, 28, 29, 30
СОСТАВ: 69% хлопок, 29% п/э, 2% эластан
ЦВЕТ: т.зеленый



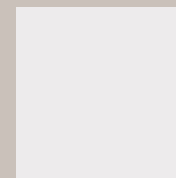
БЕЛЫЙ



Т.ФИОЛЕТОВЫЙ



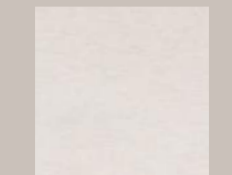
ЧЕРНЫЙ



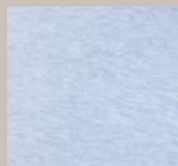
МОЛОЧНЫЙ

ДЖЕМПЕР 301101в

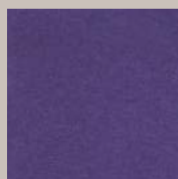
РАЗМЕРЫ: 42, 44, 46, 48, 50, 52, 54
СОСТАВ: 95% вискоза, 5% эластан



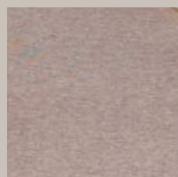
МЕЛАНЖ СВ.БЕЖЕВЫЙ



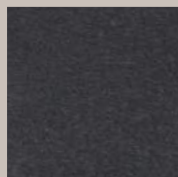
МЕЛАНЖ ГОЛУБОЙ



МЕЛАНЖ ФИОЛЕТОВЫЙ



МЕЛАНЖ КОРИЧНЕВЫЙ



МЕЛАНЖ ЧЕРНЫЙ

ДЖЕМПЕР 374524в

РАЗМЕРЫ: 42, 44, 46, 48, 50, 52
СОСТАВ: 95% вискоза, 5% эластан

ДЖИНСЫ 163354рк

РАЗМЕРЫ: 25, 26, 27, 28, 29, 30
СОСТАВ: 69% хлопок, 29% п/э, 2% эластан
ЦВЕТ: черный



МЕЛАНЖ СЕРЫЙ

ПЛАТЬЕ 374507шв

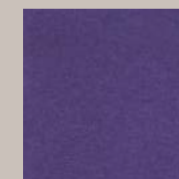
РАЗМЕРЫ: 42, 44, 46, 48, 50, 52
СОСТАВ: 52% п/э, 48% вискоза



МЕЛАНЖ СВ.БЕЖЕВЫЙ



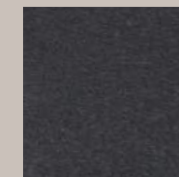
МЕЛАНЖ ГОЛУБОЙ



МЕЛАНЖ ФИОЛЕТОВЫЙ



МЕЛАНЖ КОРИЧНЕВЫЙ



МЕЛАНЖ ЧЕРНЫЙ

ДЖЕМПЕР 301101в

РАЗМЕРЫ: 42, 44, 46, 48, 50, 52, 54
СОСТАВ: 95% вискоза, 5% эластан

ДЖИНСЫ 373354рк

РАЗМЕРЫ: 25, 26, 27, 28, 29, 30, 31
СОСТАВ: 69% хлопок, 29% п/э, 2% эластан
ЦВЕТ: св.коричневый



МЕЛАНЖ РОЗОВЫЙ



МЕЛАНЖ ГОЛУБОЙ



МЕЛАНЖ БЕЖЕВЫЙ



МЕЛАНЖ СЕРЫЙ

ДЖЕМПЕР 374343вл

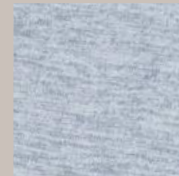
РАЗМЕРЫ: 42, 44, 46, 48, 50, 52
СОСТАВ: 66% п/э, 30% вискоза, 4% эластан

ДЖИНСЫ 163354рк

РАЗМЕРЫ: 25, 26, 27, 28, 29, 30
СОСТАВ: 69% хлопок, 29% п/э, 2% эластан
ЦВЕТ: т.зеленый



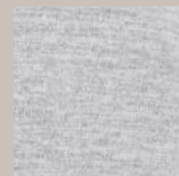
МЕЛАНЖ РОЗОВЫЙ



МЕЛАНЖ ГОЛУБОЙ



МЕЛАНЖ БЕЖЕВЫЙ



МЕЛАНЖ СЕРЫЙ

ДЖЕМПЕР 371101вл

РАЗМЕРЫ: 42, 44, 46, 48, 50, 52
СОСТАВ: 66% п/э, 30% вискоза, 4% эластан

ДЖИНСЫ 373354рк

РАЗМЕРЫ: 25, 26, 27, 28, 29, 30, 31
СОСТАВ: 69% хлопок, 29% п/э, 2% эластан
ЦВЕТ: св.коричневый



МЕЛАНЖ СЕРЫЙ

ДЖЕМПЕР 374503шв

РАЗМЕРЫ: 42, 44, 46, 48, 50, 52
СОСТАВ: 52% п/э, 48% вискоза



МЕЛАНЖ СЕРЫЙ

ДЖЕМПЕР 371101/1гтп

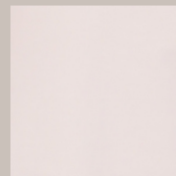
РАЗМЕРЫ: 42, 44, 46, 48, 50
СОСТАВ: 53% хлопок, 39% п/э, 8% эластан

ДЖИНСЫ 373354рк

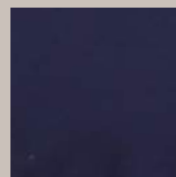
РАЗМЕРЫ: 25, 26, 27, 28, 29, 30, 31
СОСТАВ: 69% хлопок, 29% п/э, 2% эластан
ЦВЕТ: св.коричневый



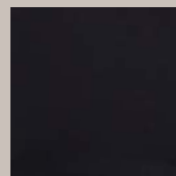
МОЛОЧНЫЙ



СВ.РОЗОВЫЙ



Т.СИНИЙ



ЧЕРНЫЙ

ДЖЕМПЕР 374486гт

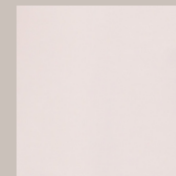
РАЗМЕРЫ: 42, 44, 46, 48, 50, 52, 54
СОСТАВ: 92% хлопок, 8% эластан

ДЖИНСЫ 163354рк

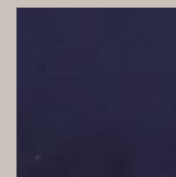
РАЗМЕРЫ: 25, 26, 27, 28, 29, 30
СОСТАВ: 69% хлопок, 29% п/э, 2% эластан
ЦВЕТ: т.зеленый



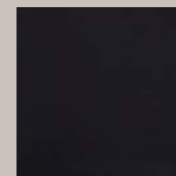
МОЛОЧНЫЙ



СВ.РОЗОВЫЙ



Т.СИНИЙ



ЧЕРНЫЙ

ДЖЕМПЕР 374455гт

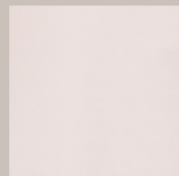
РАЗМЕРЫ: 42, 44, 46, 48, 50
СОСТАВ: 92% хлопок, 8% эластан

ДЖИНСЫ 163354рк

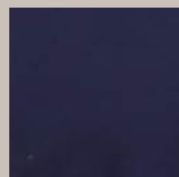
РАЗМЕРЫ: 25, 26, 27, 28, 29, 30
СОСТАВ: 69% хлопок, 29% п/э, 2% эластан
ЦВЕТ: хаки



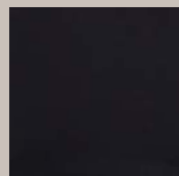
МОЛОЧНЫЙ



СВ.РОЗОВЫЙ



Т.СИНИЙ



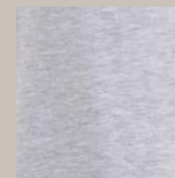
ЧЕРНЫЙ

ДЖЕМПЕР 371101гт

РАЗМЕРЫ: 42, 44, 46, 48, 50, 52
СОСТАВ: 92% хлопок, 8% эластан

ДЖИНСЫ 163354рк

РАЗМЕРЫ: 25, 26, 27, 28, 29, 30
СОСТАВ: 69% хлопок, 29% п/э, 2% эластан
ЦВЕТ: черный



МЕЛАНЖ СЕРЫЙ

ДЖЕМПЕР 374455/1гтп

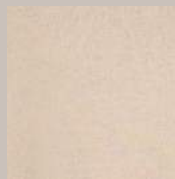
РАЗМЕРЫ: 42, 44, 46, 48, 50
СОСТАВ: 53% хлопок, 39% п/э, 8% эластан

ДЖИНСЫ 163354рк

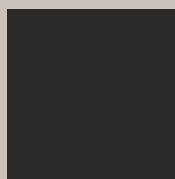
РАЗМЕРЫ: 25, 26, 27, 28, 29, 30
СОСТАВ: 69% хлопок, 29% п/э, 2% эластан
ЦВЕТ: т.зеленый



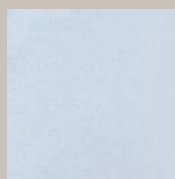
СВ.РОЗОВЫЙ



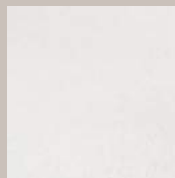
БЕЖЕВЫЙ



ЧЕРНЫЙ



ГОЛУБОЙ



МОЛОЧНЫЙ

ДЖЕМПЕР 371599х

РАЗМЕРЫ: 42, 44, 46, 48, 50, 52, 54
СОСТАВ: 100% хлопок

ДЖИНСЫ 163354рк

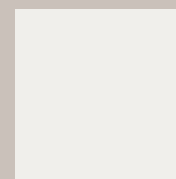
РАЗМЕРЫ: 25, 26, 27, 28, 29, 30
СОСТАВ: 69% хлопок, 29% п/э, 2% эластан
ЦВЕТ: черный



Т.СИНИЙ



ЧЕРНЫЙ



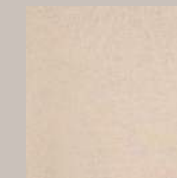
МОЛОЧНЫЙ

ЖАКЕТ 371611х

РАЗМЕРЫ: 42, 44, 46, 48, 50, 52, 54
СОСТАВ: 100% хлопок

ДЖИНСЫ 373354рк

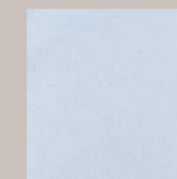
РАЗМЕРЫ: 25, 26, 27, 28, 29, 30, 31
СОСТАВ: 69% хлопок, 29% п/э, 2% эластан
ЦВЕТ: хаки



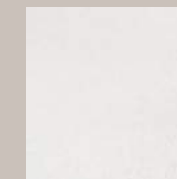
БЕЖЕВЫЙ



ЧЕРНЫЙ



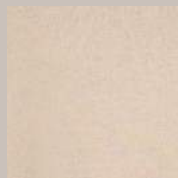
ГОЛУБОЙ



МОЛОЧНЫЙ

ДЖЕМПЕР 371589х

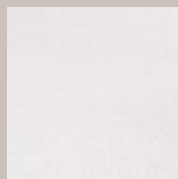
РАЗМЕРЫ: 42, 44, 46, 48, 50, 52, 54
СОСТАВ: 100% хлопок



БЕЖЕВЫЙ



ЧЕРНЫЙ



МОЛОЧНЫЙ

ЖАКЕТ 371597х

РАЗМЕРЫ: 42, 44, 46, 48, 50, 52
СОСТАВ: 100% хлопок

ДЖИНСЫ 163354рк

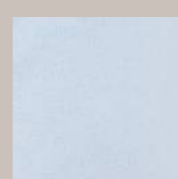
РАЗМЕРЫ: 25, 26, 27, 28, 29, 30
СОСТАВ: 69% хлопок, 29% п/э, 2% эластан
ЦВЕТ: черный



СВ.РОЗОВЫЙ



МОЛОЧНЫЙ



ГОЛУБОЙ

ДЖЕМПЕР 371609х

РАЗМЕРЫ: 44, 46, 48, 50, 52
СОСТАВ: 100% хлопок

ДЖИНСЫ 373354рк

РАЗМЕРЫ: 25, 26, 27, 28, 29, 30, 31
СОСТАВ: 69% хлопок, 29% п/э, 2% эластан
ЦВЕТ: хаки



СВ.КРАСНЫЙ



МОЛОЧНЫЙ



СИНИЙ



КОФЕЙНЫЙ

ДЖЕМПЕР 371515ха

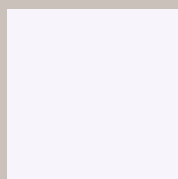
РАЗМЕРЫ: 44, 46, 48, 50, 52
СОСТАВ: 60% хлопок, 40% акрил



СИНИЙ



МЕЛАНЖ СВ.СЕРЫЙ



МОЛОЧНЫЙ

ДЖЕМПЕР 371502ха

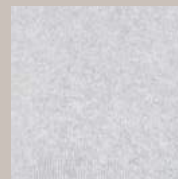
РАЗМЕРЫ: 44, 46, 48, 50, 52
СОСТАВ: 60% хлопок, 40% акрил

ДЖИНСЫ 163354рк

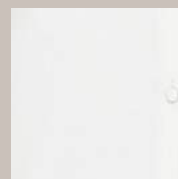
РАЗМЕРЫ: 25, 26, 27, 28, 29, 30
СОСТАВ: 69% хлопок, 29% п/э, 2% эластан
ЦВЕТ: черный



КОФЕЙНЫЙ



МЕЛАНЖ СВ.СЕРЫЙ



МОЛОЧНЫЙ

ЖАКЕТ 371529ха

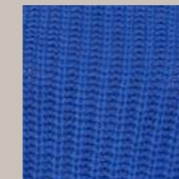
РАЗМЕРЫ: 44, 46, 48, 50, 52
СОСТАВ: 60% хлопок, 40% акрил

ДЖИНСЫ 373354рк

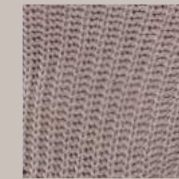
РАЗМЕРЫ: 25, 26, 27, 28, 29, 30, 31
СОСТАВ: 69% хлопок, 29% п/э, 2% эластан
ЦВЕТ: хаки



СВ.КРАСНЫЙ



СИНИЙ



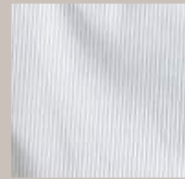
КОФЕЙНЫЙ

ДЖЕМПЕР 371508ха

РАЗМЕРЫ: 42, 44, 46, 48, 50
СОСТАВ: 60% хлопок, 40% акрил

ДЖИНСЫ 163354рк

РАЗМЕРЫ: 25, 26, 27, 28, 29, 30
СОСТАВ: 69% хлопок, 29% п/э, 2% эластан
ЦВЕТ: черный



ГОЛУБОЙ/МОЛОЧНЫЙ



Т.БЕЖЕВЫЙ/МОЛОЧНЫЙ

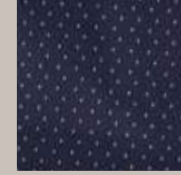
БЛУЗКА 371193т1ппн

РАЗМЕРЫ: 42, 44, 46, 48, 50

СОСТАВ: 80% хлопок, 20% п/э



МОЛОЧНЫЙ/Т.СИНИЙ



Т.СИНИЙ/МОЛОЧНЫЙ

БЛУЗКА 371193т1ппн

РАЗМЕРЫ: 42, 44, 46, 48, 50

СОСТАВ: 80% хлопок, 20% п/э